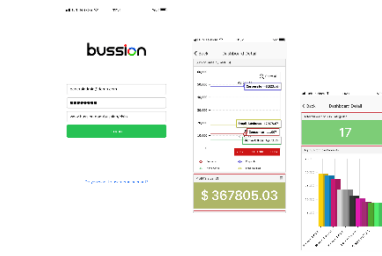
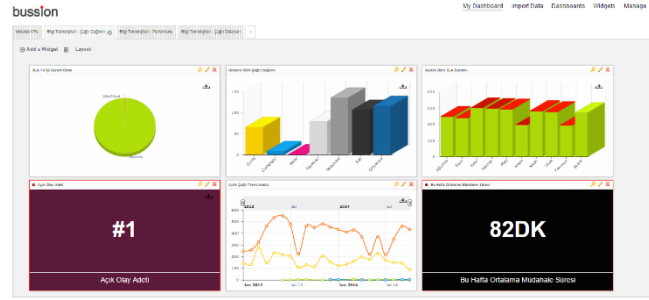


bussion

- ✚ Bussion Gerçek Zamanlıdır: Veri boyutundan bağımsız grafiklerin yenileme aralıkları 30 saniye gibi küçük bir deger olarak belirlenebilir.



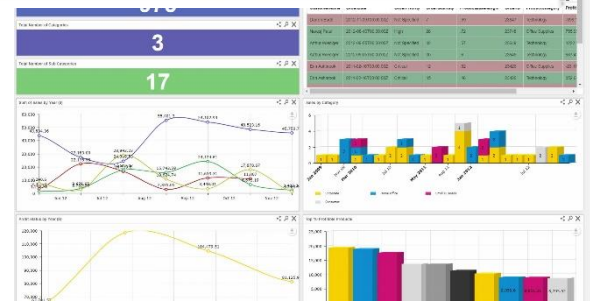
- ✚ Kisisel Raporlama: Herhangi bir özel uzmanlığa veya teknik desteğe ihtiyaç duyulmadan veriler üzerinde analizler gerçekleştirilebilir. (Self Service BI)



- ✚ Bussion Esnektir: Özel widget'lar veya dashboardlar oluşturmak mümkündür. Dashboard grupları ise, kişiye veya ekibe özel olarak oluşturulabilir.

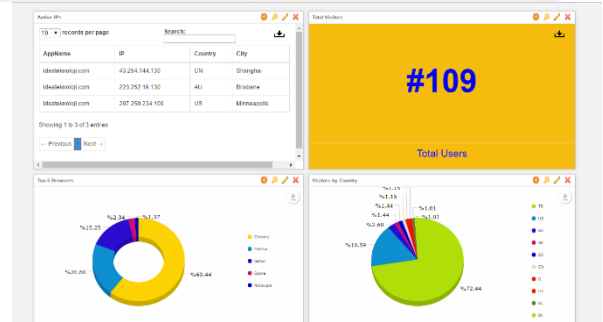
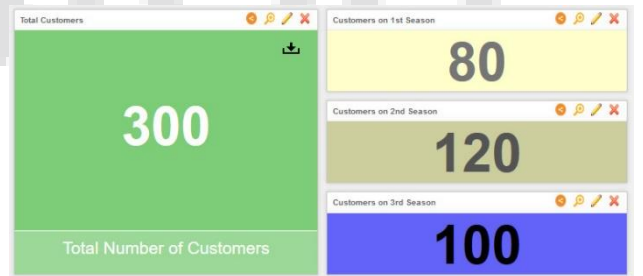
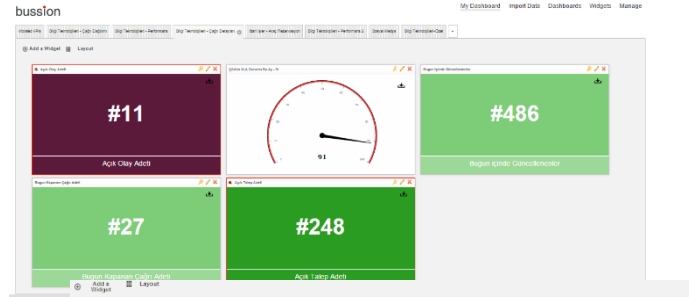


- ✚ Birlikte Çalışma: Veriler ve grafikler üzerinde not alma, secilen widget veya dashboardu bir link üzerinden paylasabilme özellikleri ile Bussion birlikte çalışmayı destekler, verimliliği artırır.



Veri Görselleştirme ve Analiz Platformu: Bussion

- Ölçeklenebilir Mimari: Kullanılan ileri teknolojiler sayesinde
- Bussion isinizin ihtiyaçlarına göre rahatlıkla genişleyebilir.
- KPI Destegi: Anahtar performans göstergesi (KPI) yönetimi ile kurum içi kalite standartlarının yükseltilmesine yardımcı olur.
- Bussion Kurumsal Kullanıma Uygun: Ldap entegrasyonu ile otomatik login ve kullanıcının ldap tanımlarına bağlı olarak otomatik role atanmasını sağlayarak entegrasyon sürelerini kısaltır.
- Bussion Bilgilendirir: Oluşturulan KPI' lar belirli degerleri astığında, Bussion ilgili grup ve kisilere email atarak önlem alınmasını sağlar. Kullanıcı özel KPI dashboard' unda tüm alarmları bir arada görebilir. İlgili Widget renklendirilir.
- Bussion Anlamlandırır: Snapshot özelliği ile kullanıcılar istedikleri veriye ait anlık durumun fotoğrafını oluşturabilir ve bu bilgiyi mevcut durum ile kıyaslayabilirler.



Veri Görselleştirme ve Analiz Platformu: Bussion

- Widget ve Dashboard Havuzu: Kullanıcılar drop down menüleri kullanıp ihtiyacı olan veriyi seçerek filtreleme yapabilir, havuzdaki mevcut widgetleri kolaylıkla kendi dashboard'una aktarabilir.
- Bussion Detaylandırır: Drilldown özelliği ile widgetlar üzerine sağ tus ile tıklanarak farklı dashboard'lara ulaşılır ilgili verinin detayların analiz edilebilir, geleceğe yönelik trend analizi yapılabilir.
- Ön Tanımlı Layoutlar: Uygulama ile sunulan farklı sablonlar kullanılarak widgetlar daha kolay düzenlenebilir ve yönetilebilir. Tam ekran özelliği ile oluşturulan Dashboardlar yansıtılabilir.
- Grup Bazlı Erisim: Kullanıcılar tanımlı gruplara bağlı olarak yetkilendirilebilir. Bu yetkilendirmeyi Active Directory ile gerçekleştirmek de mümkündür.
- Rol ve Kullanıcı Bazlı Erisim: Kullanıcılar is gereksinimlerine uygun olarak oluşturulan rollere atanarak kolayca yetkilendirilebilir. Gerektiğinde gereksinimlere uygun olarak oluşturulan kullanıcıya özel yetkilendirme yapılabilir.

